



Bueno pero muy bien, este pequeño y simple tutorial de conexión es pensado para aquellos compañeros y amigos de la Armada que recién se inician en esta gran camino de lo que es la red ivao y donde esperamos por cierto que este unido, o se este por unir, a la armada, intentare explicarles lo mas brevemente posible para que esto parezca lo mas simple, aunque así sea realmente, muy bien ¡! ;

IVAO esta es la red de simulación más extendida en Europa y Latinoamérica,

Esta es el que provee el software necesario a tu simulador para poder conectarse en Red, este mismo es el IVAP, también provee la pantalla radar para que los controladores puedan ver el espacio aéreo de cada región, ese es el software IVAC;

Y además para poder ver las dependencias de control y vuelos nos proporciona el IVAE, eso es todo muy pero muy simple.

IVAP: Nos conecta en la red.

IVAC: Pantalla radar para que los controladores puedan ver el espacio aéreo y aeronaves en vuelo.

IVAE: Nos permite ver vuelos y Controladores on line.

Bien por otro lado, también existen algunos programitas que no son estrictamente de Ivao pero que nos van a ser muy necesarios o útiles a la hora de volar, este es el caso del TEAMSPEAK desde ya este es el que nos permite realizar comunicaciones entre el piloto y el controlador, podemos encontrar el SERINFO que actúa de la misma forma que el nombrado IVAE pero es menos pesado y en el cual se pueden ver otras redes como la de vatsim.

_ Nunca se olviden que todo esta armado para ser lo mas real posible así que no se conecten directamente en una cabecera de pista y esas cosas que no quedarían muy a gusto por un controlador.

Bien suponemos ya que están registrados en ivao ¿? Si no lo es así empecemos por hacerlo entrando AQUÍ

<http://www.ivao.aero/>





Bien supongamos ya que usted esta registrado y que le a llegado el mail con su vid y passwords ese es uno de los pasos mas importantes.

Ahora bien. Empezaremos a instalar

Los programas necesarios para Poder volar en la red IVAO.

Lo primero que descargaremos

Es el IVAP este es el modulo que se entrega en tu flight Simulator

Para poder sincronizar todo en la red.

La instalación es muy poco compleja Y nada lenta no causara ningún problema

. Lo único estar atentos de que con este

Viene un archivo el FSUIPC

Este es el que se encarga de la Mete reología , igualmente este se

Encuentra dentro de la misma instalación solo deja que lo instale si ¿? OK

Bien este programa lo puedes encontrar AQUI

<http://www.iviao.aero/softdev/>

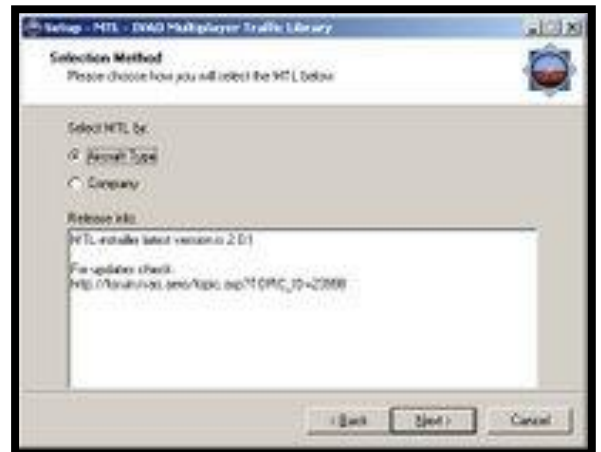


Bien de la misma pagina continuaremos bajándonos las MTL Dinamic Installer, muy importante para que los demas y vos puedas ver a los aviones realmente con lo que esta volando el piloto, Esta es una librería de aviones que solo son para visualización no para volarlos.

En la instalación te pregunta cuales son

Los que quieres incluir, el numero de los aviones Visuales es enorme lo que te aconsejo que por ahora

Solo bajes los que vienen tildados por defecto.





Pero muy bien ya falta poco a no desesperar ahora lo que haremos es bajar el programa de comunicaciones para darle más realismo a la cosa el TEAM SPEAK programa ajeno la red por lo que no lo encontraras en sus páginas .
AQUI

<http://www.ivao.aero/softdev/>

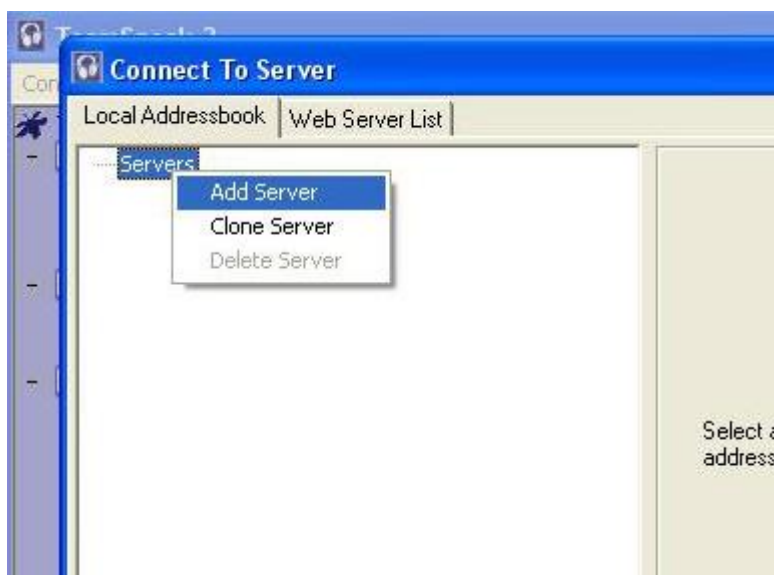
Bien la instalación es rápida y sencilla la conexión un poco más compleja pero desde luego aquí los explicamos.

Cuando ya tengas el programa instalado hacemos estos pasos:

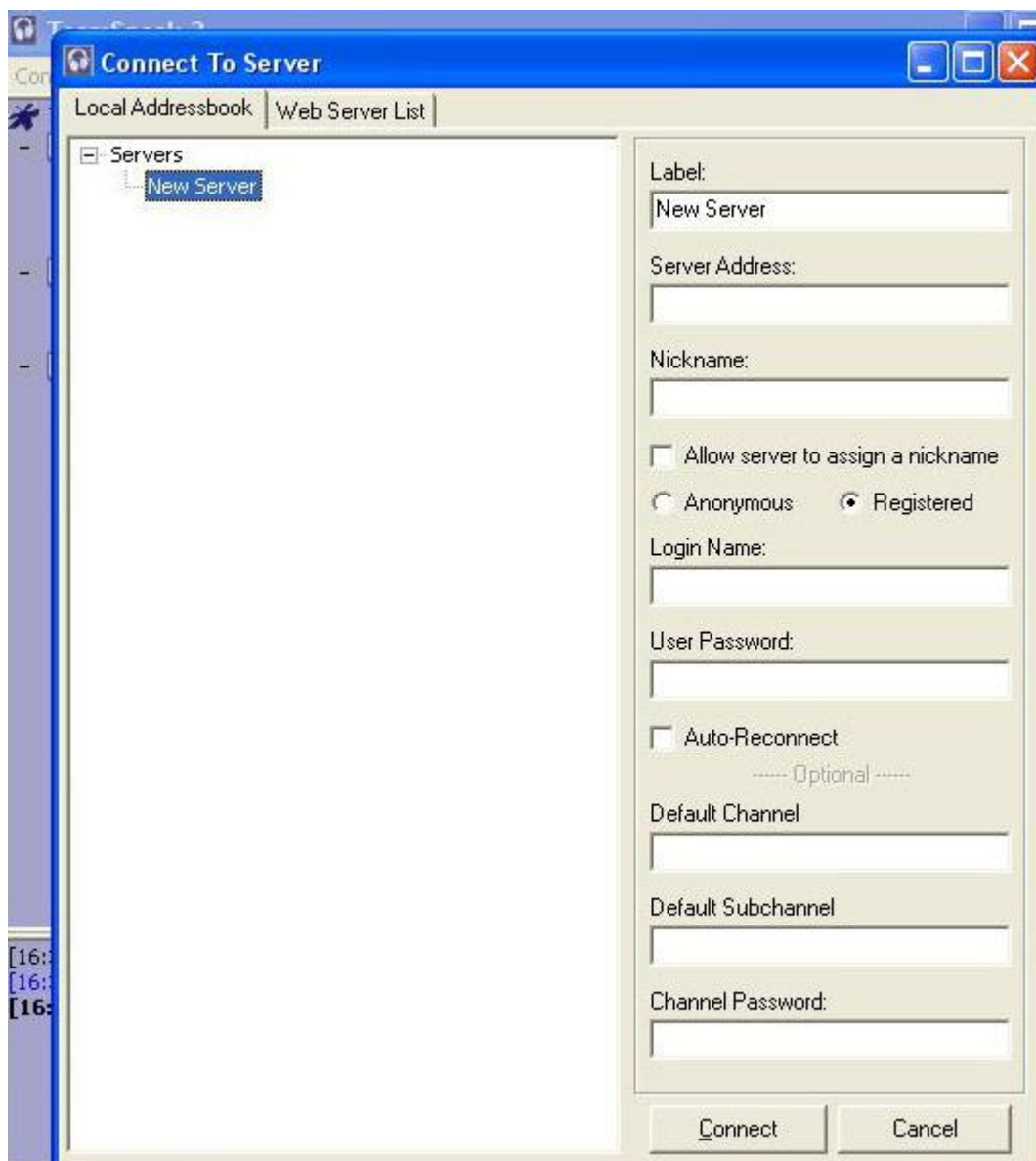
Connection, CONNECT



Server Add Server, hay en nuestro caso creamos EEUU



Bien ahora se abre una nueva pagina lo que haremos es llenarla y listo estamos conectados.



Esta es la página donde hay que llenarla con algunas cositas por la cual yo te paso los datos para llenarla:

LABEL: poner AM2 (America 2)

Server Adress: En nuestro caso (porque puede variar según el lugar donde volamos) Vamos a poner am2.ts.ivao.aero

Listado de Servidores:

NOMBRE (Label)	Direccion (Server Address)
AM2V	AM2.TS.IVAO.AERO
EU1V	EU1.TS.IVAO.AERO
EU2V	EU2.TS.IVAO.AERO

EU5V	EU5.TS.IVAO.AERO
EU6V	EU6.TS.IVAO.AERO
EU9V	EU9.TS.IVAO.AERO
AS2V	AS2.IVAO.AERO

Nick Ñame: El nombre con el que quieres aparecer en el canal en nuestro caso usamos ARAxXX como calling ARMADA ARGENTINA.

Login name: El VID de Ivao.



User Passsword: tienes que poner el pasword que te mando ivao este seria el **IVAN PASWORD**.

OK estamos listo para conectar.

Bueno Listo Ya esta todo ¡! Viste verdaderamente fácil Ahora ve a tu simulador e inícialo, (recuerda de no ponerte en cabecera, como te dije esta opción es uno de los errores que vienen como defecto en el fs)

Bien elige un aeropuerto que no sea de mucho transito tu avión preferido o el que mas conozcas para volar donde te recomiendo algo chico como lo es algún cessna 172. .

Ahora Bien veras que en tu simulador tendrás una nueva opción en la barra de menú **Ivao** bien clic ahí. Luego de unos segundos te aparecerá en la pantalla una imagen ese es el programa que se esta enlazando con las comunicaciones de la red, en el programita del ivap tienes unas luces si tienes la de FP en rojo y las demas en verde estamos bien ¡!

Dentro del mismo programita veras que dice OFFLINE por lo que apretaras en **CONN** para poder conectarte a la red definitivamente.



Bien te aparecerá en pantalla la imagen que tendremos arriba si, las partes que pusimos en círculos son las partes a modificar:

CALLSING : Bien aquí pondremos la matrícula como en la vida real de la aeronave que vamos a volar en nuestro caso es ARA le seguiría el nro de miembro por ejemplo ARA056 OK si tuvieras volando como civil en argentina sería LV AEC (LIMA VICTOR ALFA ECO CHARLY) Me imagino que abras escuchado algo sobre alfabeto aeronáutico ¡! Sino lo es así tienes que ir acostumbrándote por lo que te lo dejo... AQUÍ

http://es.wikipedia.org/wiki/Alfabeto_fonetico_aeronautico

Mas abajo tendrás que poner en las **MTL** del tipo de avión que vas a volar seguramente te gusta algo de la Armada así que por ejemplo busca la mtl del P3 ¡! Y todos te veremos con ese tipo de avión. No te pongas la de un

b777 y salgas a volar con un cessna 172 porque te veremos flotando sobre la plataforma.

Bien pon tu vid donde corresponda y tu clave acuérdate de darle clic en remember para no tener que hacerlo nuevamente ¡ !

Ahora solo clic [CONNECT!!!!!!](#) Estas ON LINE ¡ Buenos Vuelos “”””

BIEN ACUERDATE ANTES DE EMPEZAR Intenta con aviones de portes chicos al igual que en aeropuertos con poco trafico , si tienes intenciones de volar en el extranjero ten en cuenta que tu ingles sea el adecuado para dicho vuelo , si no entiendes lo que te pida el ATC solo y amablemente no temas en preguntar el mismo se tomara su tiempo para ayudar, ellos son muy amables , una ayuda para esto seria poner en el FP en la parte de RMK PILOTO NOVATO CON POCAS CANTIDAD DE HS VOLADAS así el control sabrá de ante mano para poder ayudar .

Muy bien espero estés conectado a punto del despegue, y que este humilde pero importante tutorial halla servido.

GASTON J VIGO STAFF ARMADA

SUB COMANDANTE DE TRANSPORTE . VID [250775](#)

ATTE BUENO VUELOS MEJORES ATERRIZAJES



13/06/2008